

正本

檔 號：

保存年限：

內政部營建署城鄉發展分署 開會通知單

10570

台北市南京東路五段171號5樓

受文者：中華民國都市計畫技師公會全國聯合會張理事長吉宏

發文日期：中華民國99年11月11日

發文字號：城資字第0991002727號

速別：最速件

密等及解密條件或保密期限：普通

附件：如備註

不派員參加，文存
吳11/13

開會事由：召開研商推動擬定「一千分之一航測數值地形圖都市計畫加值應用計畫」(草案)會議

開會時間：99年11月23日(星期二)下午14時

開會地點：本分署二樓會議室(台北市八德路2段342號)

主持人：劉副分署長培東

聯絡人及電話：曾鈺芳 02-27721350#403

出席者：行政院經濟建設委員會、內政部地政司、內政部國土測繪中心、各縣市政府、臺北縣政府李諮議得全、內政部資訊中心張科長忠吉、台灣省測量技師公會王理事長啟鋒、太乙工程顧問公司陳董事長春貴、中華民國都市計畫技師公會全國聯合會張理事長吉宏、台灣省都市計畫技師公會梁理事長豐裕、台灣地理資訊中心孫董事長志鴻、中華民國都市計畫學會、中國測量工程學會、中華民國地籍測量學會、永奕不動產顧問有限公司、內政部營建署都市計畫組、本分署王主任工程司東永、李正工程司賢基、城鄉規劃課、中區規劃隊、南區規劃隊、資訊管理課

列席者：

副本：本分署分署長室、資訊管理課

備註：

一、請攜帶本開會通知單與會。

二、隨文檢附調查表乙份，請各直轄市、縣(市)政府出席者填妥後，攜帶與會討論。

內政部營建署城鄉發展分署

裝

訂

線

召開研商推動擬定「一千分之一航測數值地形圖都市計畫 計畫增值應用計畫」(草案)會議 會議議程

99.11

壹、主席致詞

貳、業務單位說明

都市計畫圖為執行都市計畫土地使用管制及檢討變更之主要依據，其圖面資訊之精確性影響民眾權益甚鉅，惟目前國內 440 處都市計畫地區除台北市、台中市、嘉義市、台南市、高雄市等縣市已建置都市計畫 1/1000 數值地形圖外，其餘多數縣市都市計畫地區至今仍使用民國 60 年代測繪之 1/3000 平板測量圖作為都市計畫法定圖，該圖資於地形地物方面所呈現之資訊已不敷現今通盤檢討所需，鑑此，本分署除著力協助各縣市政府辦理都市計畫圖重製作業，並已展開「台灣省辦理都市計畫檢討重製作業要點」修訂作業，期能更新都市計畫法定圖資，作為都市計畫執行依據。

內政部自民國 87 年起推動「國土資訊系統基礎環境建置計畫」及「國家地理資訊系統建置及推動十年計畫」，並推動「建置都會區 1/1000 數值地形圖計畫」，迄今已建置約 30 萬公頃之數值地形圖，對目前國內 440 處總面積約 45 萬公頃之都市計畫地區，提供查詢與規劃參考。惟該圖資多數尚未完成都市計畫法定程序，無法作為都市計畫法定底圖，為有效應用國家資源，並加速推動都市計畫法定底圖重製作業，本分署預計將辦理 1/1000 航測數值地形圖都市計畫增值應用作業，協助各縣市政府以現有都會區 1/1000 數值地形圖為基礎進行都市計畫圖重製作業，爰邀集中央相關機關及各縣市政府召開本次會議，探討 1/1000 航測數值地形圖都市計畫增值應用之可行性。

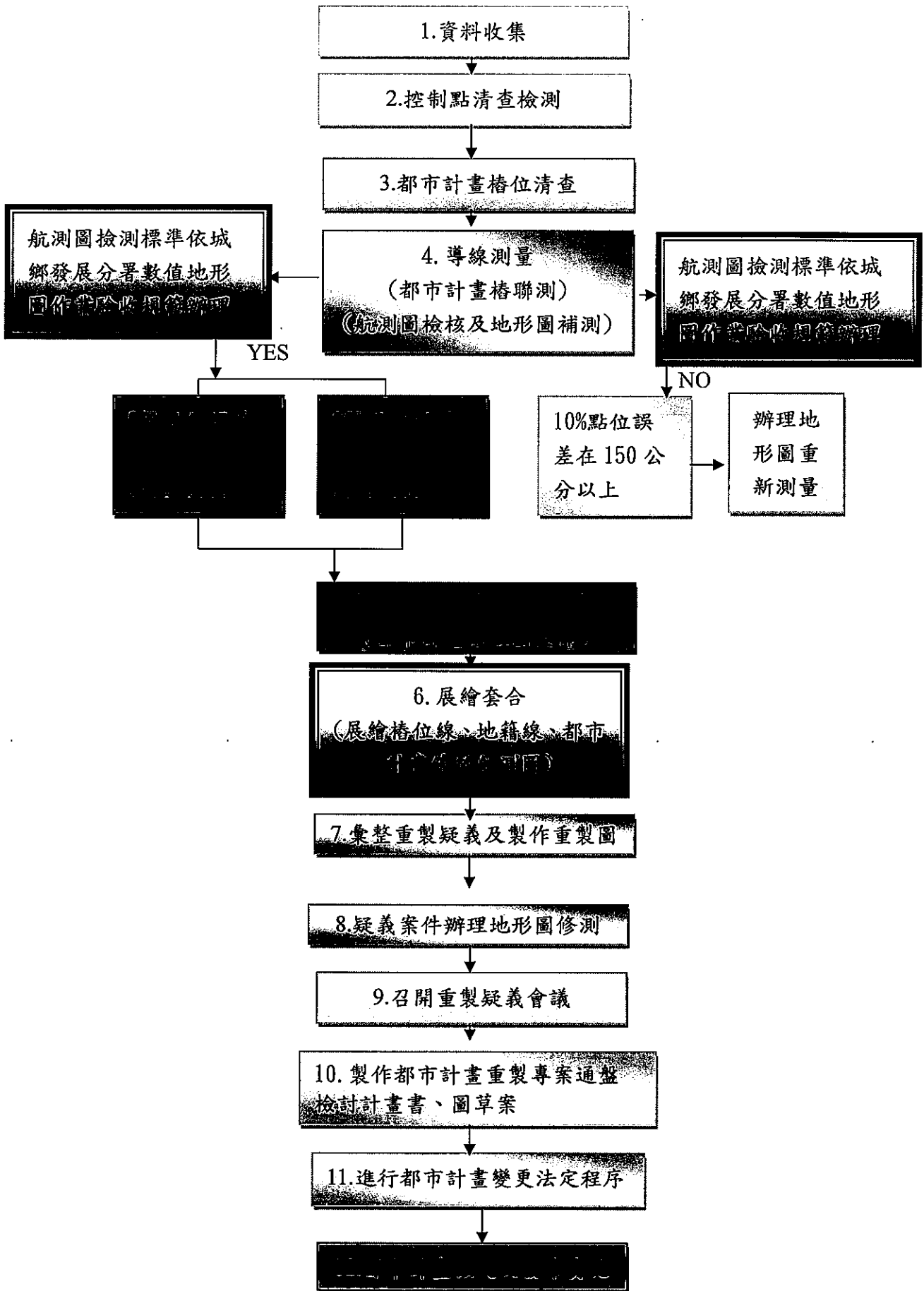
參、議案討論

- 一、一千分之一航測數值地形圖都市計畫加值應用推動構想
(簡報單位：城鄉發展分署，20 分鐘)。
 1. 國內都市計畫地區數值地形圖建置情形。
 2. 現行都市計畫法定底圖執行主要課題。
 3. 一千分之一航測數值地形圖都市計畫加值應用推動構想。
- 二、尚未完成都市計畫法定底圖數值化之計畫區未來辦理計畫及經費估算(請各縣市政府進行 3 分鐘報告)。
- 三、主要計畫數值地形圖完成法定程序後樁位處理方式討論
(綜合討論，20 分鐘)。

肆、臨時動議

伍、散會

一千分之一航測數值地形圖加值應用於更新都市計畫圖流程圖



(填寫範例)各縣市政府都市計畫地區一千分之一數值地形圖建置情形調查表

桃園縣

單位：面積(公頃) 經費(千元)

建置年度	都市計畫區名稱	都市計畫區面積	測圖方法	建置系統	檔案格式	總經費	已建置					都市計畫區名稱	都市計畫區面積	預估辦理都市計畫重製檢討金額
							是否辦理都市計畫樁位測量及改算	是否建置都市計畫分區圖	是否完成都市計畫重製序法定程序	是否建置都市計畫重製檢討金額	是否建置都市計畫重製檢討金額			
97	龜山都市計畫區	459	地面測量	TWD97	DWG、SHA、TAB		是	是	否					

各縣市政府都市計畫地區一千分之二數值地形圖建置情形調查表

縣 / 市		單位：面積(公頃) 經費(千元)																								
建置 年度	都市計畫 區名稱	已 建 置										未 建 置														
		都市計畫 區面積	測圖方法	建置系統	檔案格式	總經費	是否辦理都 市計畫格位 測量及改算	是否建置都 市計畫土地 使用分區圖	是否完成都 市計畫重製 法定程序	預估辦理都 市計畫重製 通盤檢討金額	都市計畫 區名稱	都市計畫 區面積	預估辦理都 市計畫重製 通盤檢討金額													

